

SÉJOUR À PORTAVENTURA
APPART-HOTEL CALIFORNIA
GARDEN 3* (NL)
DU 26 AU 28 MAI 2022



Page 1 sur 3

PORTAVENTURA, C'EST FORT EN SENSATIONS !

Situé dans un environnement privilégié à seulement 1 heure de Barcelone et au bord de la Méditerranée.

Le parc à thème PortAventura a quelque chose pour chacun de ses visiteurs. Vous partirez pour un voyage fascinant autour du monde, en découvrant les richesses des 6 aires : China, Polynesia, Far West, México, Sésamo Aventura et, bien entendu, de Mediterrània. Chaque zone thématique vous offrira attractions, spectacles, boutiques et restaurants.



FERRARI LAND

Imaginez plus de 70 000 m² pleins d'émotions, d'adrénaline et de divertissement.

Dédié à la marque Ferrari, le parc propose une aventure unique au cœur de cet univers survolté. Testez notamment l'attraction phare : l'accélérateur le plus haut et le plus rapide d'Europe qui atteint les 150 km/h en seulement 5 secondes !



Service groupes

SÉJOUR À PORTAVENTURA
APPART-HOTEL CALIFORNIA
GARDEN 3* (NL)
DU 26 AU 28 MAI 2022

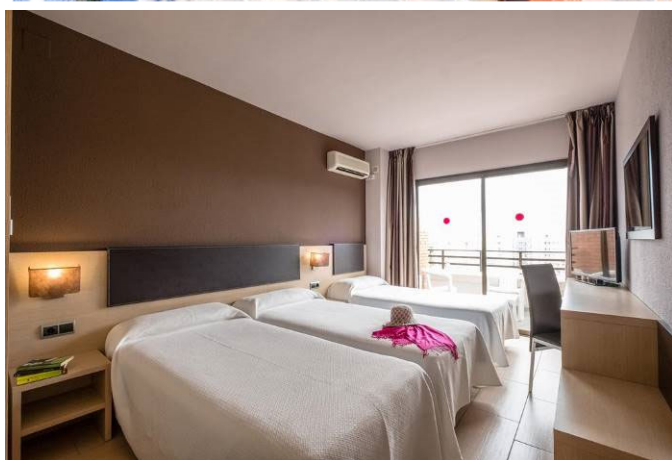


Page 2 sur 3

APPART-HOTEL CALIFORNIA GARDEN 3* (NL) - SALOU

Cet hôtel est situé à 15 minutes à pied de Portaventura et à moins de 10 minutes de la plage. Il dispose d'une piscine et d'une terrasse ensoleillée.

Le California Garden vous offre une relaxation totale au soleil. Prenez un bain de soleil sur la terrasse puis rafraîchissez-vous dans la piscine. Restez actif avec une séance au centre de remise en forme avant une détente bien méritée au sauna du California Garden. Les enfants pourront s'amuser et se faire de nouveaux amis dans le mini-club et l'aire de jeux. Faites une promenade agréable jusqu'à la plage de Salou, et baignez-vous dans la Méditerranée. Découvrez ensuite les boutiques et les bars du centre commercial situé à proximité à pied de l'hôtel. Pour une agréable journée, louez des vélos et partez à la découverte des environs de Salou et de la côte.



SÉJOUR À PORTAVENTURA
APPART-HOTEL CALIFORNIA
GARDEN 3* (NL)

DU 26 AU 28 MAI 2022

Page 3 sur 3

3 JOURS / 2 NUITS

Tarifs nets par personne	Adulte en base chambre double	3 ^{ème} adulte de la chambre	Enfant(s) de 2 à 11 ans partageant la chambre de 2 adultes	Adulte en chambre single
Du 26 au 28 mai 2022	139 €	119 €	70 €	180 €

CONDITIONS TARIFAIRES

- Tarifs et conditions applicables pour groupes composés de **20 personnes payantes minimum**.
- **Les montants indiqués sont nets et sous réserve de disponibilité au moment de la réservation**
- **Capacité maximale des chambres : 3 adultes + 1 enfant ou 2 adultes + 2 enfants**

LE FORFAIT COMPREND

- Hébergement à l'**appart-hôtel California Garden 3*** (à 15 minutes à pied du parc)
- 2 nuits en demi-pension (¼ de vin et d'eau inclus)
- 2 jours d'accès à Port Aventura Park pendant le séjour (dont 1 accès à Ferrari Land)
- L'assistance téléphonique Nouvelles Destinations 7j/7 et 24h/24h

LE FORFAIT NE COMPREND PAS

- Le transport au départ de votre ville
- Les transferts autocar sur place
- Les déjeuners et les boissons non incluses
- L'accès au Caribe Aquatic Park (fermé à cette période)
- Les dépenses personnelles et pourboires éventuels
- La taxe de séjour à payer sur place
- Assurance multirisque avec couverture pandémie : +4,95 %/personne (prime minimale de 11,50 €)

EN OPTION :

- Transport au départ de votre ville, transfert autocar sur place... nous consulter.
- Tickets repas **10, 18 ou 25 €** pour déjeuner sur le parc (Tarifs 2021)