

**DOMAINE DE DIENNE**  
**DU 10 AU 12 JUIN 2022**

Page 1 sur 6

## DOMAINE DE DIENNE

Vous recherchez des vacances insolites où passer une nuit dans les arbres, une nuit en roulotte ou pourquoi pas dans une yourte mongole ? Ne cherchez plus, DéfiPlanet' à Dienné est le village insolite parfait pour vous, leader national en types d'hébergements insolites. Située à 25 min de Poitiers-Futuroscope, dans la Vienne, le parc vous propose des hébergements uniques situés au cœur d'un domaine de 50 hectares.

Une nuit insolite dans une Cabane perchée, dans une Maison Lapin ou encore au sein de notre Manoir dans les Arbres est le synonyme de vacances en famille ou entre amis, où vous découvrirez un hébergement nature et confortable, tous les hébergements étant équipés de chauffage.

Que ce soit pour passer plusieurs nuits ou une semaine, les hébergements situés au milieu des bois sont des endroits exceptionnels pour passer des séjours insolites faits de détente et de repos en famille ou entre amis.

Lors de votre séjour insolite, vous profiterez aussi de l'ensemble des activités comme le Parc à Thème DéfiPlanet, le Parcours Aventure ou encore le Tir à l'Arc et bien d'autres (en supplément)

Découvrir un hébergement insolite, c'est retomber en enfance le temps d'un instant, réveiller notre âme d'enfant et vivre un moment magique et exceptionnel. Imaginez-vous rentrez de vos vacances, et raconter à vos collègues ou amis que vous avez passé une semaine de vacances dans un Château dans les branches, à 8m de hauteur ou bien que vous vous êtes réveillés chaque matin avec les lapins endormis juste à côté de votre maison unique et insolite. Ce sont des moments magiques comme ceux-là qui font de vos vacances, des vacances inoubliables !



Devis Groupes

**DOMAINE DE DIENNE**  
**DU 10 AU 12 JUIN 2022**

Page 2 sur 6

## 2 NUITS AU DOMAINE DE DIENNE

Prix par hébergement	Cabane dans les arbres 2 personnes	Cabane dans les arbres 4 personnes / Roulotte 5 personnes	Maison dans les branches 4 personnes	Maison dans les branches 6 personnes / Maison champignon – Escargot - Poule	Yourte Isba
Du 10 au 10 Juin 2022	274 €	316 €	380 €	486 €	330 €

### CONDITIONS TARIFAIRES

- Tarifs et conditions applicables pour un groupe composé de 20 personnes payantes
- Les montants indiqués sont nets, par personne et sous réserve de disponibilité au moment de la réservation

### LE FORFAIT COMPREND

- 2 nuits en logement seul dans un hébergement insolite au Domaine de Dienne
- L'assistance téléphonique Nouvelles Destinations 7j/7 et 24h/24h

### LE FORFAIT NE COMPREND PAS

- Le transport au départ de votre ville
- Les repas non mentionnés
- Les entrées aux activités sur le domaine
- Les taxes de séjour (1€ pour les deux nuits)
- Les dépenses à caractère personnelles et pourboires éventuels
- Assurance Multirisques avec couverture pandémie : + 4.95% / personne (prime minimale de 11.50 €)

### OPTION

- Petit-déjeuner : **10€/adulte – 7€/enfant (-13 ans)**
- Menu entrée/plat/dessert (café et thé inclus) à partir **20€/adulte et 10.50€/enfant (non commissionné)**
- Activités :
  - Sur Réservation : Parcours aventure **20€/adulte 14€/enfant** ; Grande Tyrolienne (3 tours) **11€/personne** (possible à partir de 13 ans) ; Tir à l'arc **13€/adulte, 10€/enfant** ; Balade à Poney (30 minutes) **12€/enfant** ; balade à cheval (1h) **25€/adulte** ; jeux à Poney (1h30) **18€/enfant** ; balade en calèche (30 min) **9€/adulte, 5€/enfant** ; cours équestre collectif (1h) **25€/adulte**

## DOMAINE DE DIENNE DU 10 AU 12 JUIN 2022

Page 3 sur 6

- Sans Réservation : Défiplanet **14€/adulte, 8€/enfant** ; adventure Game (2h) **17€/adulte, 12€/enfant** ; Mystères du domaine – Le secret du Totem (1h) **5€/adulte, 3€/enfant** ; Disc Golf et Mini-Golf **5€/adulte, 3€/enfant** ; Location VTT demi-journée **12€/personne**

## DESCRIPTIF DES LOGEMENTS :

### - Cabane dans les arbres :

- Cabanes de 2 personnes

1 lit double

- Cabanes de 4 personnes

1 lit double et 2 lits superposés

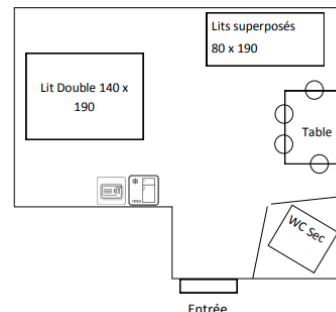
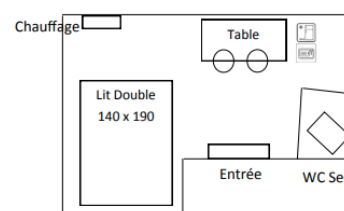
Toutes les cabanes sont équipées d'électricité et de chauffage, mais pas d'eau courante ;

Chaque cabane dispose de toilettes sèches (sans eau, avec de la sciure) ;

Les douches et sanitaires sont situés à proximité ;

Micro-ondes, réfrigérateur et vaisselle pour le petit-déjeuner sont à votre disposition.

Les cabanes sont équipées d'un kit vaisselle pour le petit déjeuner comprenant : assiettes, verres, bols, mugs et couverts



### - Roulotte 5 personnes :

1 seule pièce composée de

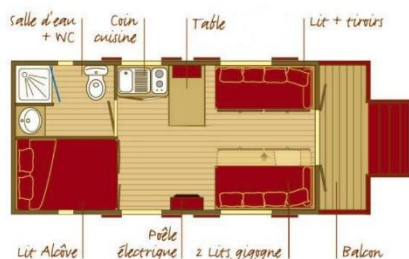
La kitchenette, la pièce de vie et les couchages : 1 lit double, 2 lits simples et 1 lit gigogne (pouvant faire un 2ème lit double)

## DOMAINE DE DIENNE DU 10 AU 12 JUIN 2022

Page 4 sur 6

Salle d'eau indépendante avec douche, lavabo et WC

- **Maison dans les branches :**
- Maison dans les branches 4 personnes :



Lit : 1 double et 2

superposés

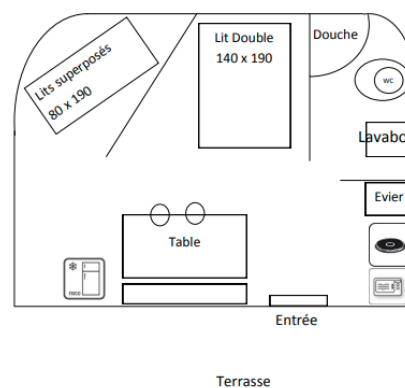
Electricité & chauffage : oui

Eau courante : oui

WC : toilettes normales

Douches & sanitaires : dans l'hébergement

Accès : par escalier



- Maison dans les branches 6 personnes :

Lit : 1 double et 2x2 superposés

Electricité & chauffage : oui

Équipement : Cuisine équipée avec four

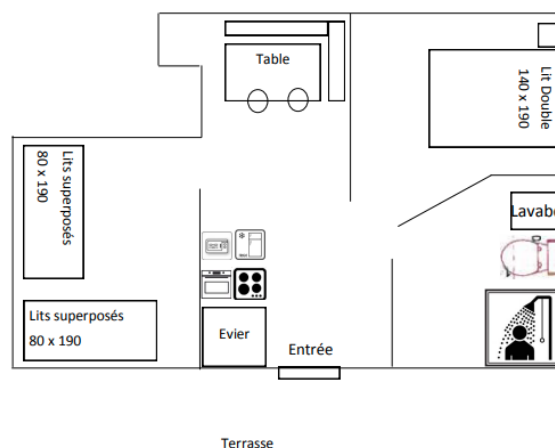
Eau courante : oui

WC : toilettes normales

Douches & sanitaires : dans l'hébergement

Accès : par escalier

Plus : 2 jumelées avec escalier commun, immersion totale en forêt



**DOMAINE DE DIENNE**  
**DU 10 AU 12 JUIN 2022**



- **Maison champignon :**

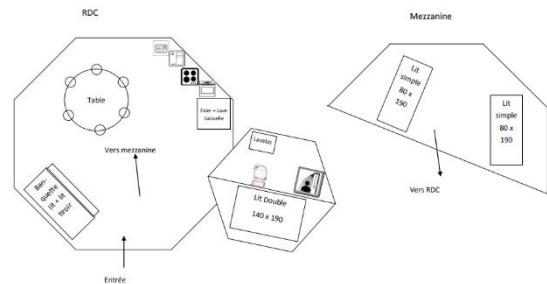
Lit : banquette lit + lit double + 2 lits simples

Electricité & Chauffage : Oui

Eau courante : Oui

WC : toilettes normales

Douches & Sanitaires : Dans l'hébergement



- **Maison escargot :**

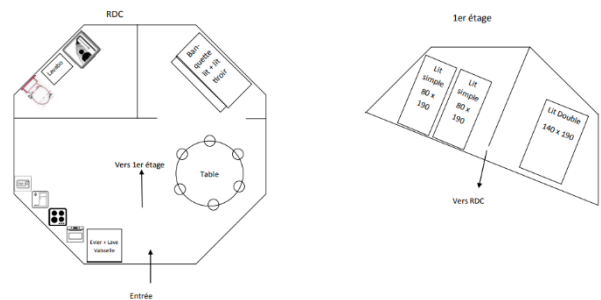
Lit : banquette lit + lit double + 2 lits simples

Electricité & Chauffage : Oui

Eau courante : Oui

WC : toilettes normales

Douches & Sanitaires : Dans l'hébergement



- **Maison poule :**

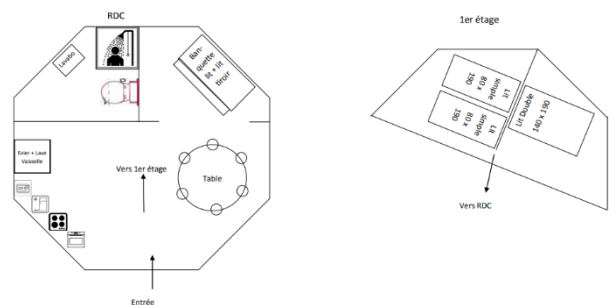
Lit : banquette lit + lit double + 2 lits simples

Electricité & Chauffage : Oui

Eau courante : Oui

WC : toilettes normales

Douches & Sanitaires : Dans l'hébergement



## DOMAINE DE DIENNE DU 10 AU 12 JUIN 2022

Page 6 sur 6

### - Yourte Isba :

Lit : banquette lit + lit double + 2 lits simples

Electricité & Chauffage : Oui

Eau courante : Oui

WC : toilettes normales

Douches & Sanitaires : Dans l'hébergement

